

WATCHDOG TRACKER | TRACKER B

SISTEMA DE MONITOREO REMOTO DE LA CORROSIÓN POR INTERFERENCIAS DE CORRIENTE ALTERNA

PROTEGER SU VASTA RED DE TUBERÍAS ES SU PRIORIDAD. TRACKER LO MANTIENE INFORMADO.

Su vasta red de tuberías incluye múltiples estaciones de prueba que proporcionan datos críticos para proteger sus tuberías enterradas. Pero recuperar estos datos y analizarlos puede ser problemático, especialmente en lugares de difícil acceso. Necesita un sistema confiable que controle e informe los datos clave que necesita para garantizar que los sistemas de mitigación de la corrosión funcionan correctamente.

Durante décadas, la industria del Oil & Gas ha confiado en Elecsys Watchdog Tracker y Tracker B para suministrar con precisión las mediciones que necesita y proporciona acceso a través del potente portal web Elecsys Connect. La línea de equipos de monitoreo remoto Watchdog Tracker es la más reconocida en la industria para la evaluación de riesgos de corrosión en zonas de alta interferencia de corriente alterna.



WATCHDOG TRACKER | TRACKER B

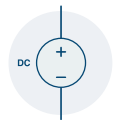
CARACTERÍSTICAS PRINCIPALES

- Fácil de instalar
- Fabricado con materiales de alta resistencia y circuitos protegidos ante sobretensiones
- Comunicación celular o satelital para ser instalado en cualquier punto que sea requerido
- Fácil configuración de alarmas y parámetros a través de la plataforma Elecsys Connect

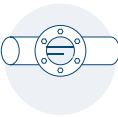
APLICACIONES



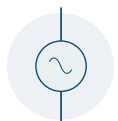
Monitoreo de densidad de corriente e inducción de corriente alterna



Uniones críticas



Aislación en bridas







Interferencias por corriente continua



LÍDERES EN MONITOREO REMOTO DE SISTEMAS DE PROTECCIÓN CATÓDICA

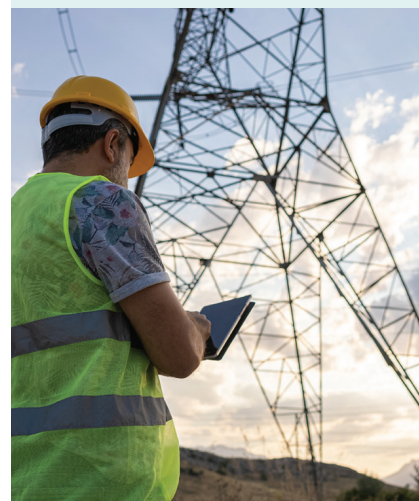
Los sistemas de monitoreo remoto Elecsys Watchdog Tracker y Tracker B son líderes en confiabilidad y precisión en todas las estaciones de prueba. Obtenga los datos que necesita para evaluar el riesgo de corrosión debido a interferencias eléctricas o a una protección catódica inadecuada.

PRINCIPALES MERCADOS

-  PETROLEO
-  GAS
-  AGUA
-  ELECTRICO

ESPECIFICACIONES DEL PRODUCTO

Numero de Parte	Telemetria celular CAT-M Telemetria celular LTE-M Telemetria Satelital IDP	TR-TC-N16 TR-TC-N15 TR-TC-S3	TR-TC-N16-B TR-TC-N15-B TR-TC-S3-B
Entradas	Estructura 1 Tubería / Estructura 2 – Segunda tubería o cupón nativo Referencia permanente / Cupón Protegido / Cupón CA (Nota: Si no se utiliza un cupón dedicado, puede realizarse mediciones de CA sobre el cupón protegido) Shunt o Transformador de corriente		
Mediciones	Tipo	Rango	Resolución
	Potencial ON CC (Estructura 1 a referencia)	-10V to +10V	1mV
	Potencial inducción CA (Estructura 1 a referencia)	0 – 35V rms	10mV
	Potencial ON CC (Estructura 2 o cupón nativo a referencia)	-10V to +10V	1mV
	Potencial inducción CA (Estructura 2 o cupón nativo a referencia)	0 – 35V rms	10mV
	Potencial OFF (Cupón protegido a referencia)	-10V to +10V	1mV
	Densidad de corriente CA (Estructura 1 a cupón CA)	0 – 500 mA rms	0.1mA
	Densidad de corriente CC (Estructura 1 a cupón protegido)	-100mA to +100mA	0.1mA
	Corriente de aterrizaje CA (Voltaje a través de Transformador de Corriente)	0 – 500 mV rms	0.1mA
	Corriente de unión (A través de shunt externo)	-150mV to +150mV	0.1mA
Almacenamiento de datos	Memoria interna SD – 15 años de mediciones con muestreos cada 15 segundos (Muestreos mas rápidos disponibles mediante configuraciones personalizadas).		
Alimentación	Batería de litio (3 a 5 años de duración bajo condiciones y parámetros de operación normal) Conexión para alimentación externa: 6.5 a 18 VCC (nominal 12V solar) Paneles solares o sistemas de alimentación no fabricados por Elecsys		
Condiciones de operación	Temperatura: -40 / + 70 C Humedad: 0-95% sin condensar Gabinete: Nema 4X policarbonato		
Dimensiones	Tracker: 14" (356mm) x 3.375" (85.5mm) x 3.125" (79.4mm) Tracker B: 5.3" (135 mm) X 7.8" (200 mm) X 2.8" (72 mm)		
Instalación	Construido para ser montado en postes de estándar de PVC de 3" Cableado por con códigos de color.		



“
EL SISTEMA DE MONITOREO WATCHDOG TRACKER PROVEE TODA LA INFORMACION QUE NECESITO PARA MANTENER LA TUBERÍA PROTEGIDA DE INTERFERENCIAS POR CA.”

Fabricado en los EE.UU

Copyright © 2023
Elecsys International

846 N. Mart-Way Ct.
Olathe, KS 66061
913-647-0158

www.elecsyscorp.com

ELECSYS[™]
A LINDSAY COMPANY

Para mas información por favor visite elecsyscorp.com o llame al +1 913-647-0158.